

Beschichtungsprozess

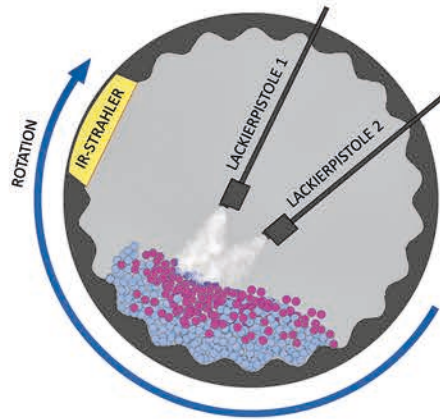
weitere Beispiele



Schlossabdeckungen

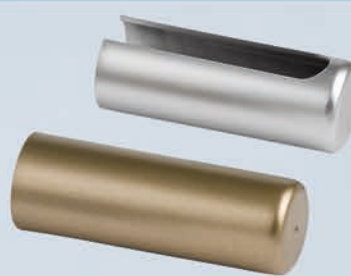


Abdeckkappen



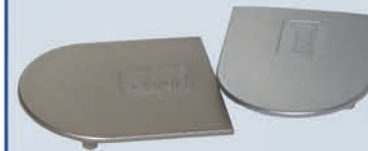
1. Befüllen des Lackbehälters
2. Einfüllen der Rohteile in die Trommel als Schüttgut
3. Starten des Beschichtungsprogramms
4. Erwärmen der Teile mittels Infrarotstrahlern und gleichzeitiges automatisiertes Beschichten
5. Nachtrocknen und Entleeren der Trommel

Abdeckungen für elektronische Zutrittsysteme

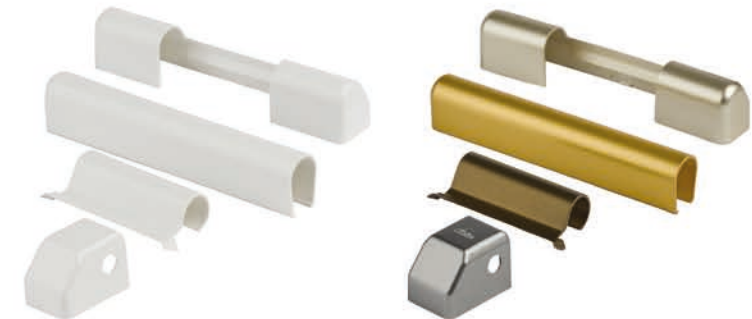


Scharnierabdeckungen

Profilabdeckkappen



Beschichten von kleinen Kunststoffteilen



vorher

nachher



Special Coatings GmbH & Co. KG

Zeppelinstrasse 14
82205 Gilching

Tel. +49 8105 / 39 88 700
info.germany@special-coatings.com
www.special-coatings.com



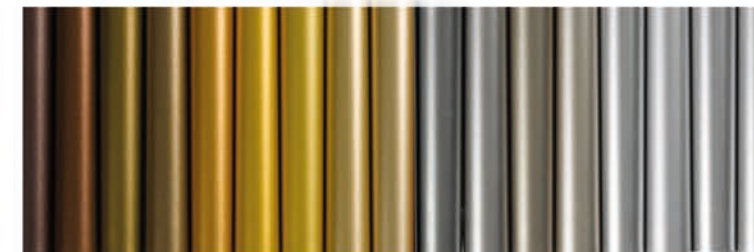
Technische Vorteile

- Kunststoffe: ABS, ASA, HIPS, PA, PBT, PC, PE, PET, PMMA, PS, PP, PPS, PVC, SAN und Blends
- Materialschonende Kleinteilebeschichtung
- Teilegröße < 150 mm, -gewicht < 20 g
- Wasser- und lösemittelbasierende Lacksysteme
- Alternative zur Mattgalvanik im Hinblick auf Chrom VI -Thematik
- Definierte, reproduzierbare Schichtstärken
- Kratzbeständige, langlebige Oberflächen
- Anti-Fingerprint-Effekt
- UV-stabile Lacksysteme
- Bedruckbare Oberflächen
- REACH- / RoHS-konform



Verkaufs- und Kostenvorteile

- Kosteneinsparung für Ihre Beschichtungen
- Beschichtung als Schüttgut - keine Gestell- und Handlingskosten
- Nahezu kein Ausschuss
- Niedrige Verpackungs- und Versandkosten der lackierten Teile (Versand als Schüttgut)
- Schnelle Lieferzeiten
- Hochwertige Metall- und Mattgalvanikoptiken auf Kunststoffteilen
- Große Farbvielfalt für individuelles Design
- Homogene Oberflächenstruktur
- Hohe Resistenz gegenüber Reinigungsmitteln sowie hohen Temperaturen
- Umwelt- und ressourcenschonendes Verfahren



Servicevorteile

- Alles aus einer Hand!
- Kompetente Unterstützung Ihrer Projekte von der ersten Designidee bis zur Serie
- Individuelle Bemusterungen
- Lackentwicklung und Farbtonausarbeitung
- Lohnbeschichtung von Großserien
- Dokumentation aller Parameter für höchste Prozessstabilität und gleichbleibende Qualität
- Kontinuierliche Qualitätskontrollen
- Weltweite Produktionsstandorte (deutscher QS-Standard)
- Viele Jahre Branchenerfahrung mit renommierten Serien-Kunden



Made in Germany



Amerika - Europa - Asien



See the Difference